



ART: Verbesserung - Gewichtsreduzierung

GEGENSTAND: Schubstangen aus Alu für QR-Antrieb

BETROFFEN: ~~Alle HB-21 Werknummern u. Baumuster auf Wunsch. Serienmäßig~~ ab Wk.Nr.: 21029 31

DRINGLICHKEIT: Keine; auf Wunsch des Halters

ANLAB: Die Zuladung erhöht sich durch Verwendung von Alu-Schubstangen um ca. 4,5 kg.

MAßNAHMEN: Die QR-Schubstangen im TF können durch Abbau des Außenflügels durch die Anschlußrippen nach dem Lösen der Anschlüsse an den Umlenkhebeln, ausgebaut werden. Die Alu-Schubstangen in umgekehrten Sinne wieder montieren und die Ruderausschläge kontrollieren.

MATERIAL: 4 Stk. Schubstangen aus Aluminium samt Schubstangenköpfen und Gabelköpfen laut Zeichnung Nr.: 21.4.03.01 Alu.

Gewicht und Schwerpunktlage: Das Rüstgewicht reduziert sich um ca 4,5 kg Die Schwerpunktlage bleibt unverändert.

HINWEISE: Die Durchführung der TM ist nur ^{Beim Neubau} in Verbindung mit einer Nachprüfung durch das BAZ möglich. *möglich.*

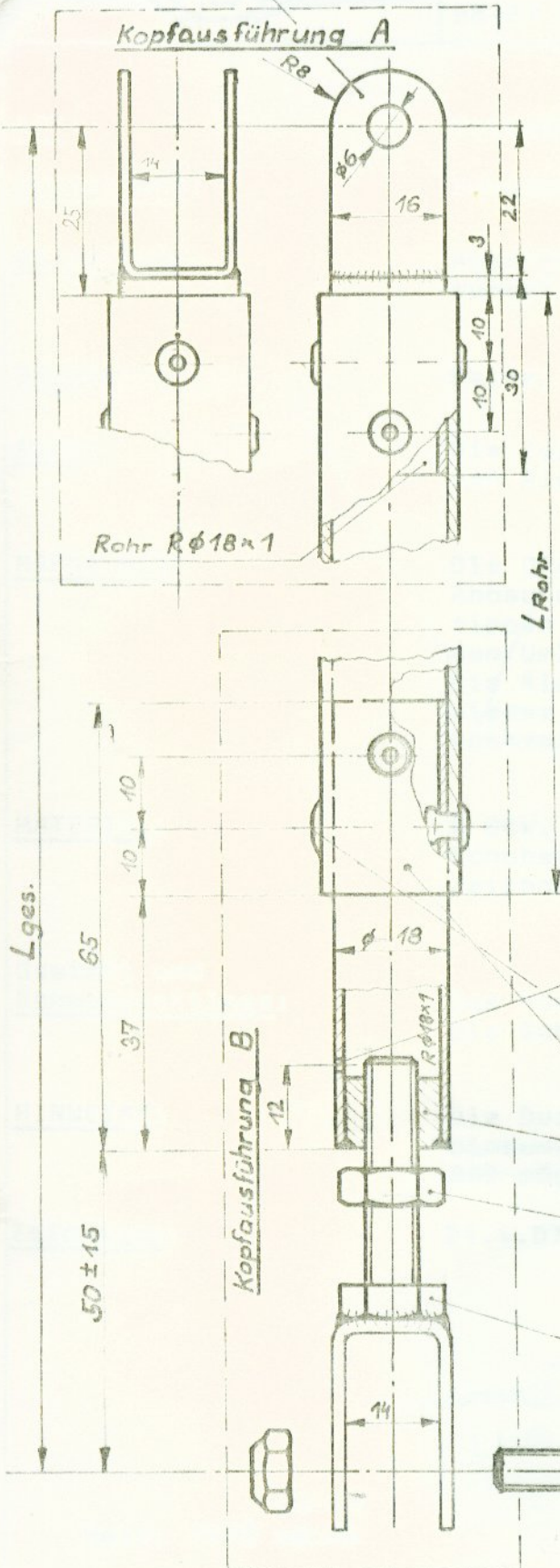
Zeichnung: 21.4.03.01 ALU



Haid, 1984 ^{03 01} ~~04 26~~

Diese TM wurde vom BAZ am anerkannt.

wie 21.4.03.03.04



	Lges.	L_Rohr	Kopfausführung	Bemerkung
QR I	970	-112 858	A B	Siehe 23.4.01.02
QR II	590			Siehe 23.4.01.02
QR III	840	728	A B	
QR IV	766	654	A B	
QR V	455	343	A B	
QR TFL	3475	3363	A B	
	3444	3002	A B	
QR TFR	3440	3328	A B	6945
	3024	3709	A B	
QR TFL	2525	2413	A B	✓
QR TFR	2525	2413	A B	✓
HR I	2820	2705	A C	C... siehe 23.4.01.02
HR II				Siehe 23.4.04.02
HR III	1312	1200	A B	
HR IV	230			Siehe 23.4.01.01

Bohrung ϕ 2mm

Tucker POP-Blindniet AD-64 ϕ 4,8 Schaftlänge 8mm

Alu Rohr ϕ 20x1

Werkstoff: Al Mg Si 0,5 F28

21.4.03.01.01

Sechskantmutter M8

21.4.03.03.04

Sechskt. Schr. M6x25 8.8

+ Selbstsichernde Sechskt. Mutter M6 5.8

Datum	Name	Typ	Material	Maßstab:
Gez. 21.6.83	<i>Flotmann</i>	HB-23	Steuerung: Schubstangen aus Alu	1:1
Geänd. 04.01.89	<i>Flotmann</i>		Werkstoff: Al Mg Si 0,5 F28	
Vermerk:			Zeichn.Nr.:	23.4.01.Alu
			dazu Zeichn.Nr.:	