



ART: Abfluggewichtserhöhung

GEGENSTAND: HB-21

BETROFFEN: alle HB-21 Baumuster ab.: Wk.Nr. 21008 auf Wunsch; serienmäßig ab Wk.Nr. 21029

Dringlichkeit: keine

ANLAB: zu geringe Zuladung

MAßNAHMEN: Eine Nachrechnung des Tragflügels (PA-HB-21/001/83) erlauben es uns die Gewichte und Daten der HB-21 Typen folgendermaßen zu verändern;

max. Höchstgewicht	750 kg
GNT max.	550 kg

Die o.g. Änderungen erlauben trotzdem einen Betrieb innerhalb der LFSM-Grenzen.
(+ 5,3 g; - 3 g)

Die Eintragung der neuen Gewichte und Zuladungen sowie die Bestätigungen der neuen Handbücher kann bei der nächsten Überprüfung durch das BAZ erfolgen.

Weiters sind die 14 mm TF-Bolzen gegen Bolzen mit \varnothing 15 mm zu tauschen; dafür sind die TF-Außenteile abzumontieren und die Bolzenbohrungen in den Beschlägen auf \varnothing 15 H7 sauber aufzureiben.

MATERIAL: -4 Stk. TF-Bolzen lt. Zeichn.Nr.21.1.01.01.03.
1 Wartungshandbuch HB - 21 Ausgabe 24.3.1983
1 Flughandbuch HB - 21 Ausgabe 24.3.1983



GEWICHTE und
SCHWERPUNKTLAGE:

Gewichte siehe oben
Schwerpunktlage unverändert

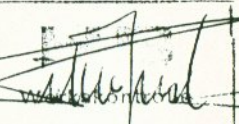
HINWEISE:

Die Durchführung der TM ist nur in Verbindung mit einer Nachprüfung durch das BAZ möglich. Die Durchführung der TM ist nur beim Hersteller od. durch einen vom BAZ anerkannte luftfahrttechn. Betrieb durchzuführen.
- Die Tragflügelbolzen sind durch den Hersteller zu beziehen.

Zeichnung:

21.1.01.01.03.B

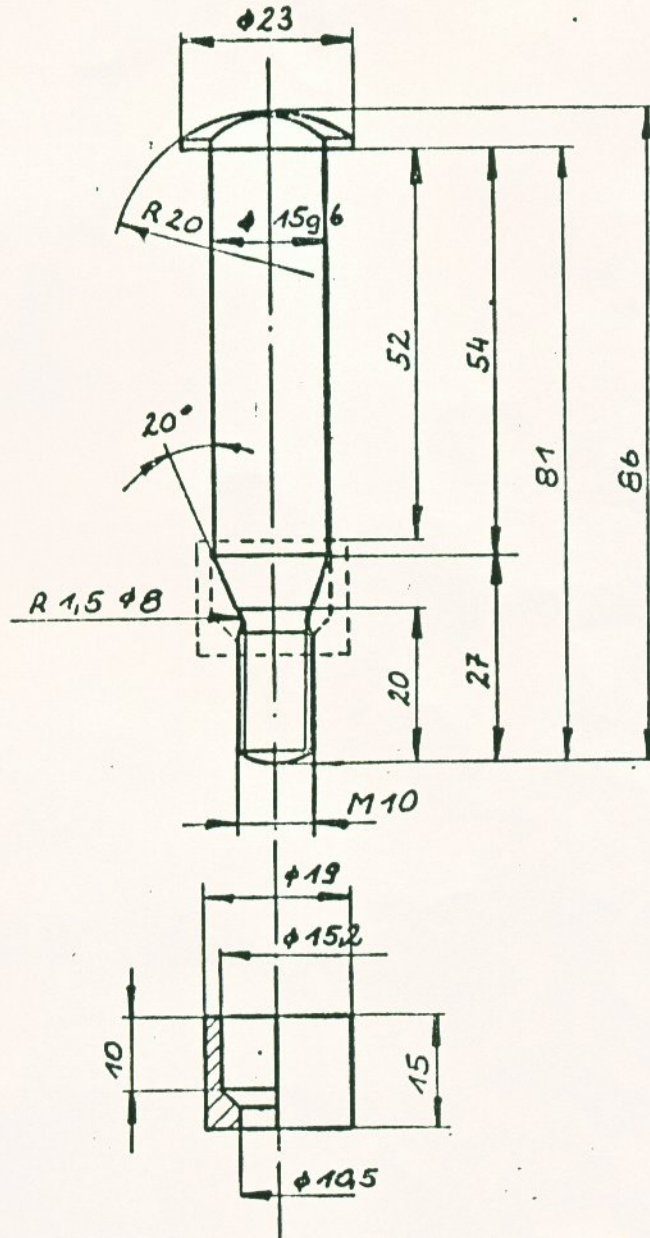
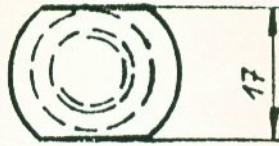
Haid, 1983 04 25


21.07.83.

25. Juli 1983

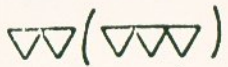
Diese TM wurde vom BAZ am anerkannt.

Haid

1.01.01.03.01 B

36 Cr Ni Mo 4



1.01.01.03.02 B

36 Cr Ni Mo 4



	Datum	Name	Typ:	Bolzenverbindung	Maßstab:
Gez.	13.7.83	Klein B.	HB-21		1:1
Gepr.			HB-21/ 2400		
Vermerk für:				Zeichn.-Nr. 21.1.01.01.03 B	