



ART: Abfluggewichtserhöhung auf 775 kg

GEGENSTAND: HB-21/2400

BETROFFEN: alle HB-21/2400 bis Wk.Nr.: 21031

DRINGLICHKEIT: keine

ANLAß und
MAßNAHMEN:

Auf Grund zu geringer Zuladung bei o.g. Muster erfolgte eine Nachrechnung des Tragflügels.

Die Nachrechnung ergab bei den gegebenen Abmessungen lt. Zeichn.Nr.: 21.1.0 1A eine Reserve, die es uns erlaubte das Gewicht der nichttragenden Teile auf 550 kg zu erhöhen, und dabei die LFSM zu erfüllen.

Um die nun mögliche Zuladung voll ausnützen zu können mußte das max. Abfluggewicht von 750 auf 775 kg angehoben werden. Das erhöhte Abfluggewicht erfordert eine Vergrößerung der TF-Fläche durch spezielle Randbögen. Es sind somit folgende Änderungen und Maßnahmen notwendig:

- Die Randscheiben sind zu demontieren und durch die Randbögen lt.Zeichn.Nr.: 21.1.18 zu ersetzen.
- Die TF-Bolzen mit \varnothing 14 mm sind auszubauen und die Bolzenbohrungen in den TF-Beschlägen sauber auf \varnothing 15 H7 aufzureiben, und die mitgelieferten 15 mm Bolzen einzubauen.
- Die Flug- u. Wartungshandbücher sind durch neue Handbücher Ausgabe 24.März 1983 zu ersetzen.
- Das Datenschild und der Beladeplan sind zu korrigieren.



MATERIAL:

- 2 Randbögen lt. 21.1.18
- 4 TF-Bolzen lt. 21.1.01.01.03.B
- 1 Wartungshandbuch Ausgabe 24.März 1983
- 1 Flughandbuch Ausgabe 24.März 1983

GEWICHTE und
SCHWERPUNKTLAGE:

Rüstgewicht und Schwerpunktlage unverändert

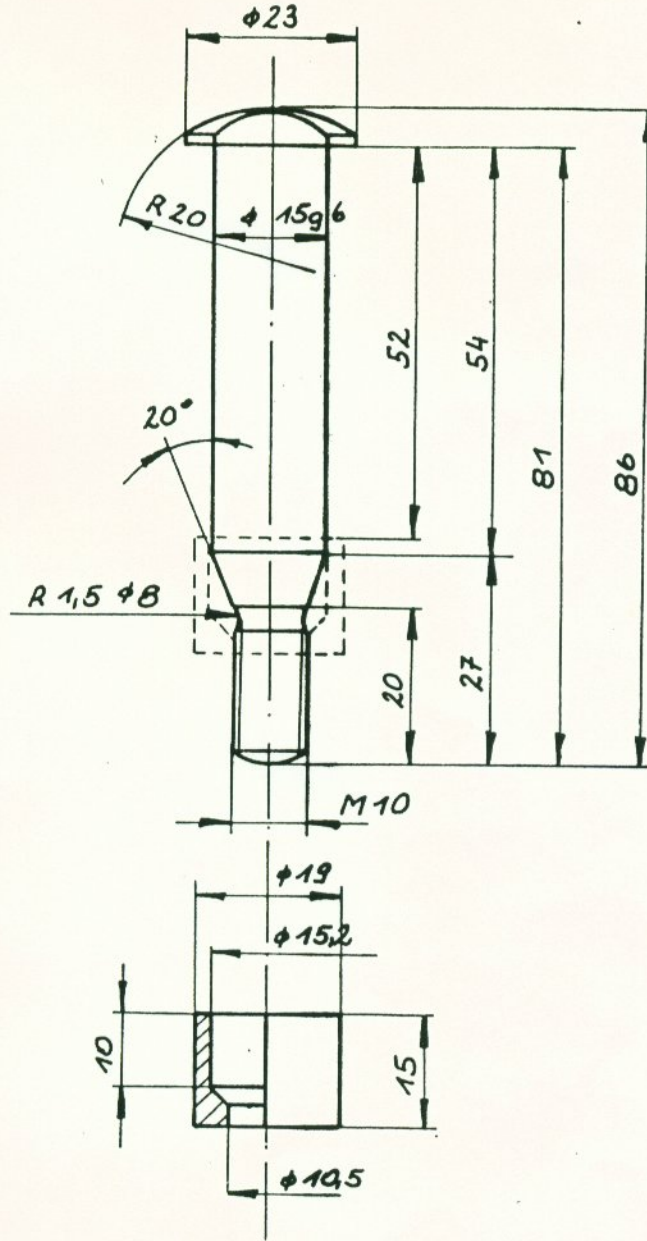
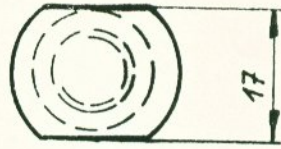
HINWEIS:

- Die Zuladung ist neu festzulegen
 - Die Durchführung der TM ist durch das BAZ im Rahmen einer Nachprüfung zu kontrollieren.
- Die Randbögen lt. 21.1.18 und die Tragflügelbolzen lt. 21.1.01.01.03.B sind beim Hersteller zu beziehen.
Die TM ist bei der Fa. Brditschka oder bei einer von der Fa.beauftragten luftfahrttechnischen Betrieb durchzuführen.

Haid, 1983 06 2

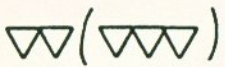
Diese TM wurde vom BAZ am 25. Juli 1983 anerkannt.

Handwritten signature



1.01.01.03.01 B

36 Cr Ni Mo 4



1.01.01.03.02 B

36 Cr Ni Mo 4



	Datum	Name	Typ:	Bolzenverbindung	Maßstab: 1:1
Gez.	13.7.83	Kunold B.	HB-21		
Gep.			HB-21/ 2400		
Vermerk für:				Zeichn.-Nr. 21.1.01.01.03 B	