

ART: Zulassung für eingeschränkten Kunstflug und Wolkenflug laut LFSM.

GEGENSTAND: Motorsegler HB-21

BETROFFEN: jede HB-21 ab Werk Nr. 21008, Musterkennblatt SF 2/78

DRINGLICHKEIT: auf Wunsch des Halters

VORGANG: Im Zuge einer ergänzenden Musterprüfung wurde die Eignung des Baumusters für die Sonderarten eingeschränkte Kunstflüge und Wolkenflüge laut LFSM nachgewiesen.

MAßNAHMEN:

- 1.) Zusätzliche Ausrüstung für eingeschränkte Kunstflüge:
 - 1 Beschleunigungsmessgerät
 - Seitenruderpedalschlaufen für die vorderen und hinteren Seitenruderpedale
- 2.) Zusätzliche Ausrüstung für Wolkenflug:
 - 1 Variometer
 - 1 Elektr. Wendezeiger mit Scheinlot
 - 1 Funksprechgerät

Im Flughandbuch ist die Änderung lfd. Nr. 4 Seite 4,7,8, Anhang A,8, v.1.9.80, einzuarbeiten. Die Verwendungsart muß im Lufttüchtigkeitszeugnis (Beiblatt 1) eingetragen sein.

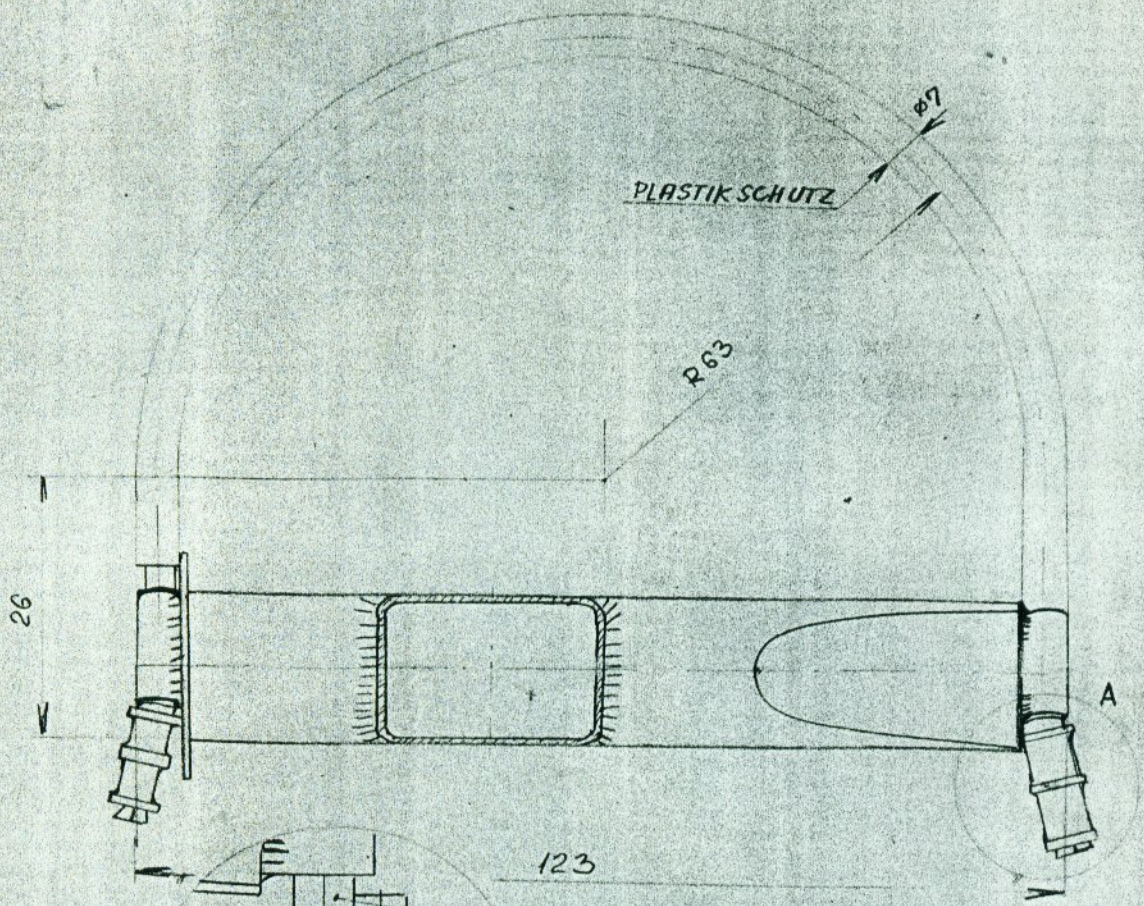
MATERIAL: Seitenruderpedalschlaufen laut Skizze. Beschleunigungsmessgerät

ZEICHNUNGEN: Einbauzeichnung für vorderes Instrumentenbrett Zn.Nr. 21.2.32.SB

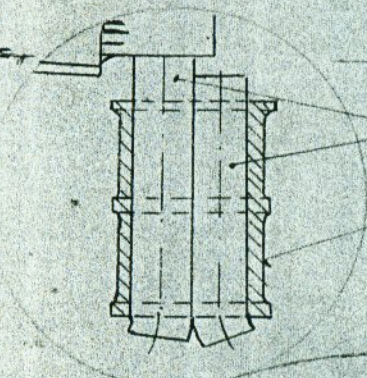
GEWICHT und SCHWERPUNKTLAGE: Bei Ausrüstungsänderungen ist das Leergewicht sowie das Leergewichtsmoment neu zu bestimmen.

HINWEISE: Bei Zulassung für eingeschränkten Kunstflug oder Wolkenflug ist eine jährliche Nachprüfung durch das BAZ erforderlich.



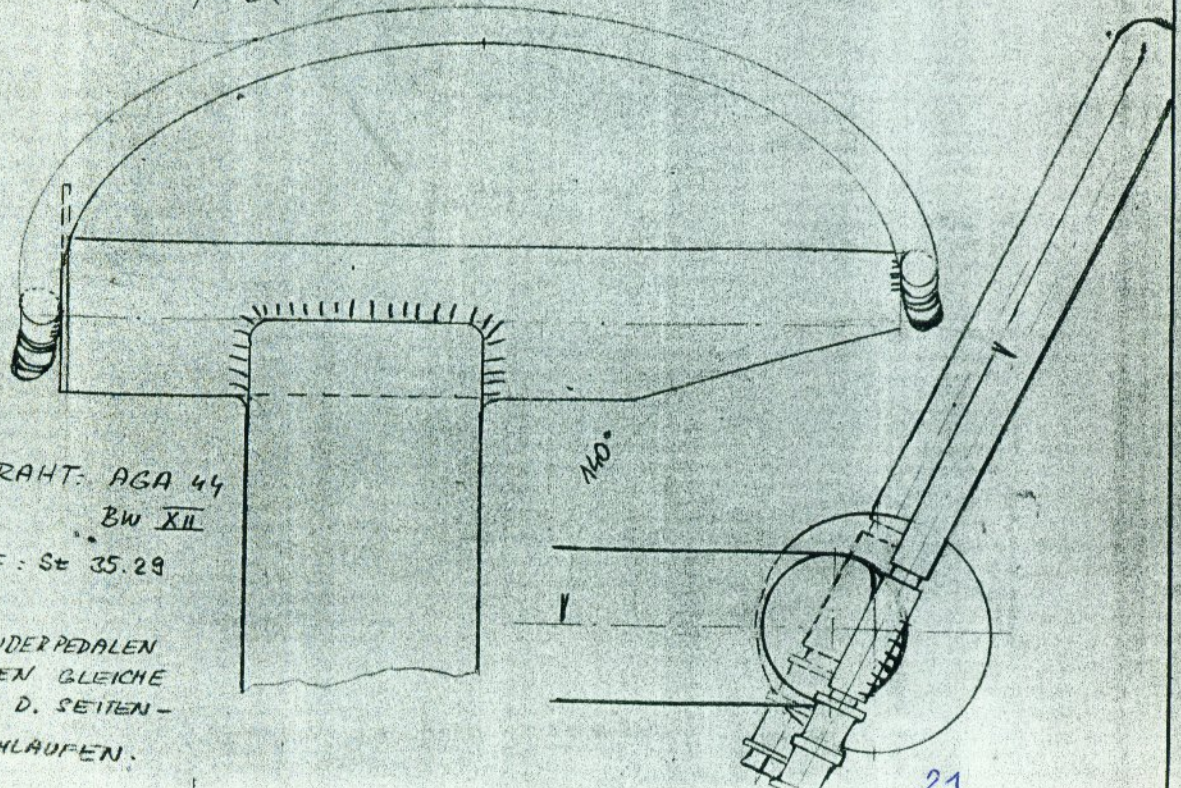


DETEIL A



DOPPELSEILE LN 9374 Ø2,4

SEILKLEMME GEPRESST MIT
NICOPRESS ZANGEN



SCHWEISSDRAHT: AGA 44
Bw XII

WERKSTOFF: St 35.29

BEMERK.:

BEI SEITENRUDERPEDALEN
VORNE U. HINTEN GLEICHE
ANBRINGUNG D. SEITEN-
RUDERPEDALSCHLAUFEN.